



EnergyOptimizer

PV-Anlage Altersheim & Alterswohnen

Anlagentyp: Flachdach Aufdach – vertikal

Leistung: 62.75 kWp

Jährliche Stromproduktion: ca. 43'000 kWh

Standort:

Realisierungszeitraum:

Gebäudetyp:

Bauherrschaft:

Architekt / Planungspartner:

Rolle EnergyOptimizer:

Riggishof, Riggisberg

2025 - 2026

Gewerbe / Alterswohnheim

Altersheim & Alterswohnen Riggishof

Emch+Berger Revelion AG

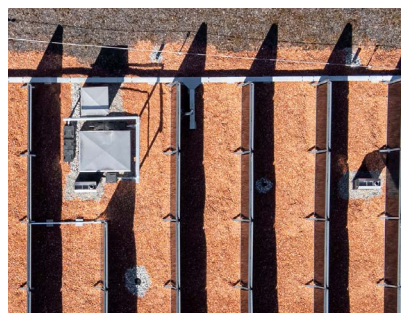
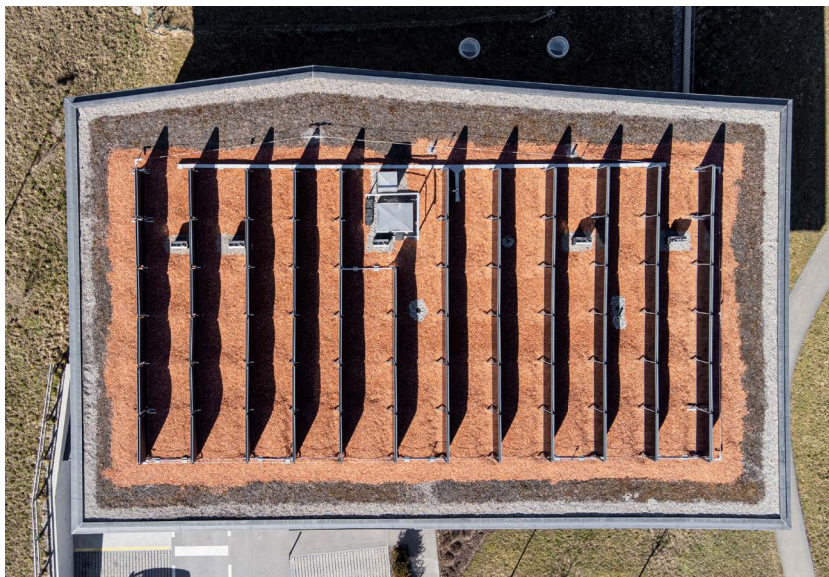
Submissionsplanung / Umsetzung / IBN / Monitoring

Für den Riggishof in Riggisberg realisierte EnergyOptimizer eine vertikal geständerte Photovoltaikanlage auf dem Flachdach. Die Anlage erweitert die bestehende PV-Nutzung des Gebäudes und erhöht die Stromproduktion vor Ort.

Die besondere Herausforderung lag in der Planung und Umsetzung dieser stehenden Aufdachlösung mit dem

ZinCo-System. Durch die präzise Abstimmung von System, Belegung und Ausführung konnte eine technisch überzeugende und dauerhaft funktionierende Lösung realisiert werden.

Für die Bauherrschaft entsteht ein klarer Mehrwert: Der Eigenverbrauch wird weiter erhöht, lokal produzierter Strom besser genutzt und die Energiekosten werden langfristig reduziert.



**Unsere Energie
für deine Zukunft**

EnergyOptimizer AG | Sägestrasse 18 | 2542 Pieterlen
+41 32 376 10 50 | info@energyoptimizer.ch | energyoptimizer.ch