



EnergyOptimizer

MZSH Allmend Port

Anlagentyp: Indach

Leistung: 404.18 kWp

Jährliche Stromproduktion: ca. 363'000 kWh

Standort:

Realisierungszeitraum:

Gebäudetyp:

Bauherrschaft:

Architekt / Planungspartner:

Rolle EnergyOptimizer:

Port, Bern

2024 - 2025

Mehrzweckhalle

Einwohnergemeinde Port

Baumann + Khanlari SIA SWB Architekten AG

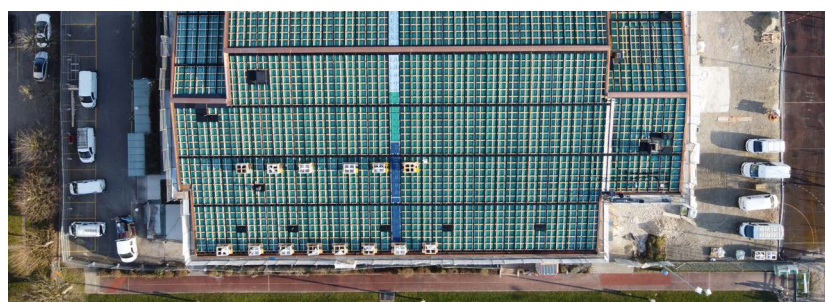
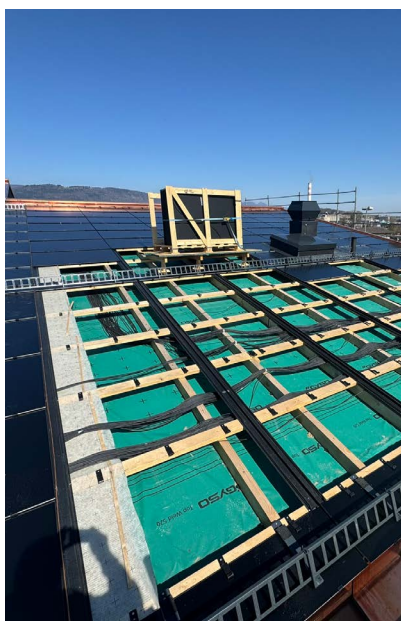
Beratung, Planung, Umsetzung, IBN, Monitoring

Im Rahmen der Sanierung der Mehrzweckhalle Allmend in Port plante und realisierte EnergyOptimizer eine grossflächige Photovoltaikanlage als Indachlösung. Die Anlage fügt sich passgenau in die bestehende Dachstruktur ein und ermöglicht gleichzeitig eine effiziente Energieproduktion.

Eine besondere Herausforderung war die Umsetzung auf dem Steildach

mit unterschiedlichen Neigungen und Ausrichtungen. Dank sorgfältiger Planung und koordinierter Umsetzung konnte eine technisch und gestalterisch überzeugende Lösung realisiert werden.

Für die Bauherrschaft entsteht ein klarer Mehrwert: Die Gemeinde Port produziert einen bedeutenden Teil ihres Stroms selbst und reduziert langfristig ihre Energiekosten.



**Unsere Energie
für deine Zukunft**

EnergyOptimizer AG | Sägestrasse 18 | 2542 Pieterlen
+41 32 376 10 50 | info@energyoptimizer.ch | energyoptimizer.ch