



EnergyOptimizer

PV-Anlage Käptn Oli – MS-Jolie

Anlagentyp: Aufdachanlage auf Stahldach des Schiffes
Leistung: 9.20 kWp
Jährliche Stromproduktion: ca. 8'000 kWh

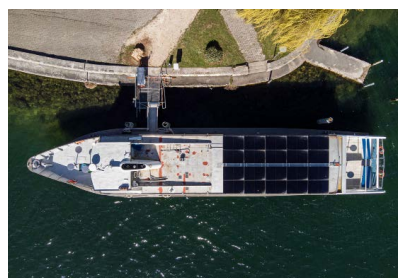
Standort:
Realisierungszeitraum:
Gebäudetyp:
Bauherrschaft:
Rolle EnergyOptimizer:

Bieler-, Neuenburger- und Murtensee
März-April 2025
Fahrgastschiff
Käptn Oli → www.msjolie.ch
Beratung / Planung / Umsetzung / IBN / Monitoring

Nachhaltige Energie auf dem Wasser:
Für das Fahrgastschiff MS Jolie realisierte EnergyOptimizer eine Photovoltaikanlage auf dem Stahldach des Schiffes, ergänzt durch einen Batteriespeicher und die intelligente Einbindung in die bestehende Bordelektronik. Ziel war es, den Energiebedarf an Bord effizient zu decken und den Betrieb teilweise emissionsfrei zu ermöglichen. Die besondere Herausforderung lag

in der Integration der 9,2 kWp PV-Anlage in ein mobiles Energiesystem mit Batteriespeicher, Dieseldieselmotor und Elektromotor. Durch die abgestimmte Systemlösung kann flexibel zwischen elektrischem Antrieb und Dieseldieselmotorbetrieb gewählt werden, während die Energieversorgung für Bordbetrieb und Küche jederzeit sichergestellt bleibt.

Für den Betreiber entsteht ein klarer Mehrwert: Lokal produzierter Solarstrom wird optimal genutzt, der CO²-Ausstoss reduziert und eine zuverlässige Energieversorgung für Events auf dem Wasser gewährleistet.



**Unsere Energie
für deine Zukunft**

EnergyOptimizer AG | Sägestrasse 18 | 2542 Pieterlen
+41 32 376 10 50 | info@energyoptimizer.ch | energyoptimizer.ch